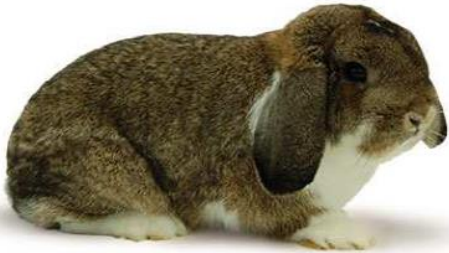


# Zwergwidder wildfarben-weiß

Züchter: Schmid Silvia



Bewertung nach folgender Skala	
Gewicht	10,0
Körperform, Typ und Bau	20,0
Fellhaar	20,0
Kopfbildung	15,0
Behang	15,0
Farbe und Zeichnung	15,0
Pflegezustand	5,0
	100,0

Im Standard des ZDRK werden die Zwergwidder wildfarben-weiß unter den Zwergrassen geführt.

## **Gewicht**

Die Zwergwidder haben ein Idealgewicht von 1,50 bis 1,90 Kg. Das Mindestgewicht beträgt 1,20 kg. Das Höchstgewicht liegt bei 2,00 kg.

## **Körperform, Typ und Bau**

Der Zwergwidder ist breitschultrig und hat einen kurzen und gedrungenen Körper. Das Becken ist breit und gut abgerundet. Die Läufe sind kurz und mittelstark gefordert.

## **Fellhaar der Zwergwidder**

Das Fellhaar ist verhältnismäßig kurz und sehr dicht in der Unterwolle. Die feine Struktur des Felles und die gleichmäßige Begrannung machen ein gutes Fell aus.

## **Kopfbildung**

Der widdertypische Kopf ist kurz und kräftig und hat eine gut entwickelte, breite Schnauzpartie. Starke Kinnbacken, eine breite Stirn und eine schöne „Ramsnase“ runden das typische Erscheinungsbild der [Widderkaninchen](#) ab.

## **Behang**

Der Behang der Zwergwidder wird U-förmig nach unten – mit der Öffnung zum Kopf – getragen. Er sollte eine gut ausgeprägte Krone (Wulste der Ohrenansätze) haben. Der Behang wird quer über den Kopf von einer Ohrenspitze zur anderen gemessen und hat dann eine Ideallänge von 22-28 cm. Er sollte nicht faltig sein.

## **Farbe und Zeichnung**

Die Deckfarbe am Rücken ist mit einer schwarz schattierten Beraupung überzogen. Die Brust und die Seiten erscheinen etwas heller. Die Blumenoberseite muss gesprenkelt sein. Die Zwergwidder wildfarben haben eine bräunliche Zwischenfarbe und eine intensiv bläuliche Unterfarbe. Auf der Stirn zeigt dieser Farbenschlagn einen weißen Fleck. Die Kinnbackeneinfassung und die Unterlippe sind weiß. Die „Mantelzeichnung“ bedeckt den Rumpf des Kaninchens. Im Genick dürfen ein paar weiße Punkte auftreten. Die Brust sollte komplett weiß sein. Flecken in diesem Bereich führen zu Punktabzug.

## **Pflegezustand**

Das Tier muss saubere Läufe, Geschlechtsecken und Ohren haben. Die Krallen der Tiere sollten auf eine geeignete Länge gekürzt sein.